

A person wearing a blue and white racing helmet with 'TURBOFLEX' and 'ONLEVEL' branding is using a teal and black power tool. The person is wearing a dark blue jacket with 'ONLEVEL' and 'TURBOFLEX' logos. The background is dark with blue lighting. The overall scene is a promotional image for a power tool.

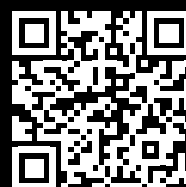
ONLEVEL

A decorative graphic consisting of several parallel diagonal stripes in shades of blue and white, positioned in the lower right quadrant of the page.

## GUIDE TURBOFLEX

TOUT CE QUE VOUS DEVEZ SAVOIR SUR CE  
NOUVEAU SYSTÈME DE GARDE-CORPS EN VERRE

VOUS SOUHAITEZ GAGNER  
ENCORE PLUS DE TEMPS DANS  
VOTRE PROJET ?



Utilisez Onlevel studio pour générer en quelques clics  
les plans de votre projet.

## INTRODUCTION

**Si l'installation de vos garde-corps prend du retard en raison de conditions imprévisibles sur le chantier, de retouches répétées ou de systèmes qui ne s'adaptent pas sur place, vous n'êtes pas seul.**

Les installateurs et les chefs de projet perdent du temps, de l'argent et la confiance de leurs clients à cause de produits qui n'ont pas été conçus pour les conditions réelles.

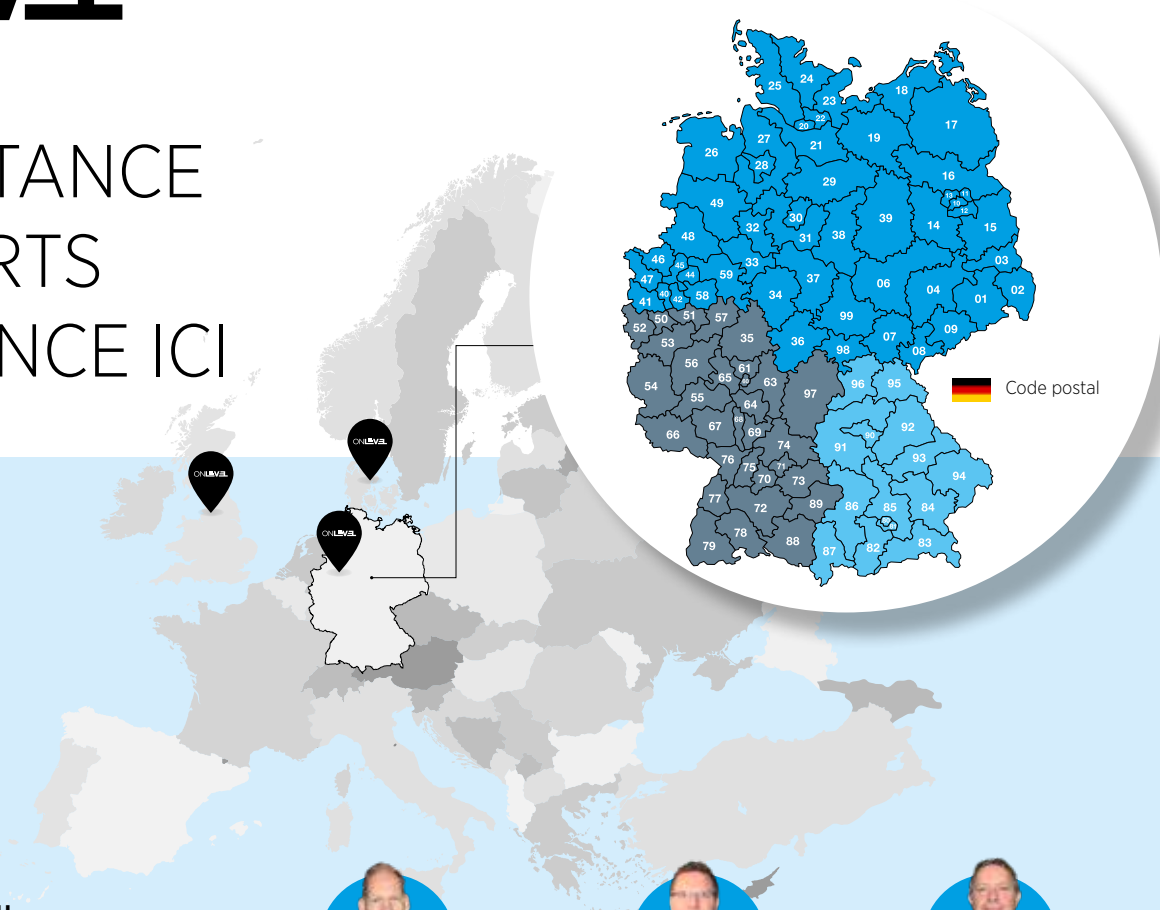
Chez ONLEVEL, nous avons travaillé avec des milliers de professionnels confrontés à ces mêmes frustrations. Depuis 2016, nous concevons des systèmes de garde-corps qui sont non seulement de haute qualité, mais aussi faciles à installer, même dans des conditions difficiles.

Dans ce guide, nous vous présentons TURBOFLEX, notre système de verre réglable le plus avancé, conçu pour rendre l'installation plus rapide, plus adaptable et plus facile à planifier avec précision.

À la fin de ce guide, vous comprendrez comment cette nouvelle innovation se compare aux systèmes traditionnels, quand il est judicieux de l'utiliser, son prix et les éléments à prendre en compte avant votre prochaine installation.

A white handwritten signature, likely "Iwan", is written over a blue background.

## L'ASSISTANCE D'EXPERTS COMMENCE ICI



### ONLEVEL GmbH

Budberger Straße 5  
46446 Emmerich am Rhein  
Germany

**Tel:** +49 (0)2822 975 14-0

**Website:** onlevel.com

**Mail:** info@onlevel.com

### ONLEVEL Nordic Aps

Gunnar Clausens Vej 26B  
DK-8260 Viby J  
Denmark

**Tel:** +45 69 14 38 00

**Website:** www.onlevel-nordic.com

**Mail:** sales@onlevel-nordic.com

### ONLEVEL Ltd.

Lancashire, OL7 0QN  
United Kingdom

**Tel:** +44 0161 804 9500

**Website:** onlevel-uk.com

**Mail:** info@onlevel-uk.com



### Niels Wildschut

Ventes sur le terrain

Mail: niels@onlevel.com

Tel: +49 151 14 16 26 56



### Erwin Stegenga

Ventes sur le terrain

Mail: erwin@onlevel.com

Tel: +31 62 23 44 169



### Christophe Bardet

Ventes sur le terrain

Mail: christophe@onlevel.com

Tel: +33 64 24 23 652



### Marco Bleffert

Ventes sur le terrain

Mail: marco@onlevel.com

Tel: +49 151 14 16 23 99



### Frederik Vennemann

Ventes sur le terrain

Mail: frederik@onlevel.com

Tel: +49 171 72 34 678



### Manuel Zant

Ventes sur le terrain

Mail: manuel@onlevel.com

Tel: +43 676 36 40 481

### Régions d'Allemagne

(Code postal)

35000 - 35999

50000 - 57999

60000 - 79999

88000 - 89999

97000 - 97999

### Régions d'Allemagne

(Code postal)

01000 - 09999

10000 - 19999

20000 - 34999

36000 - 39999

40000 - 49999

58000 - 59999

98000 - 99999

### Régions d'Allemagne

(Code postal)

80000 - 87999

90000 - 96999

# INDEX

1.	Qu'est-ce que <b>TURBOFLEX</b> ?	6
2.	Comment <b>fonctionne</b> TURBOFLEX ?	9
3.	En quoi TURBOFLEX se <b>distingue-t-il des</b> systèmes de garde-corps en verre traditionnels ?	15
4.	TURBOFLEX est-il <b>certifié</b> ?	17
5.	TURBOFLEX <b>vs</b> Flex-Fit	18
6.	Quand TURBOFLEX <b>n'est-il pas la solution la mieux</b> à votre projet ?	20
7.	Quand TURBOFLEX <b>est-il la solution idéale</b> à votre projet ?	21
8.	<b>Pourquoi</b> les installateurs <b>passent-ils</b> à TURBOFLEX ?	23
9.	<b>Délais de livraison et options de retrait</b> TURBOFLEX	25
10.	<b>Combien coûte</b> TURBOFLEX ?	26
11.	<b>Comment commander</b> TURBOFLEX	29
	<b>L'équipe</b>	34

# 1. QU'EST-CE QUE TURBOFLEX ?

**L'installation de garde-corps en verre ne devrait pas être un casse-tête. Mais avec les systèmes traditionnels, vous êtes souvent obligé de procéder à d'innombrables ajustements pour aligner un seul panneau, ce qui entraîne des risques de désalignement, de retard, voir de problème de sécurité.**

**TURBOFLEX change la donne.**

Ce système innovant de garde-corps en verre est conçu pour simplifier votre travail, sans retouche ni essai et erreur. Au lieu de vous obliger à ajuster le système au verre, celui-ci s'adapte automatiquement au verre lui-même, là où cela compte : au point de contact.

**Il suffit de brancher, de placer, d'aligner et de verrouiller. C'est tout.**

Vous obtenez un alignement précis, une sécurité renforcée et une esthétique raffinée, le tout avec une installation plus rapide. Il est conçu pour faire une chose incroyablement bien : éliminer le stress et l'incertitude liés à l'installation de panneaux de verre, que ce soit votre premier ou votre cinquantième chantier.

## QUELS SONT LES PRINCIPAUX AVANTAGES ?

TURBOFLEX a été conçu dans un seul but : rendre l'installation des garde-corps en verre beaucoup plus rapide et facile, afin que tout le monde puisse le faire. L'alignement est simplifié, les corrections manuelles sont réduites au minimum et aucun outil spécial n'est nécessaire.

### POUR LES ENTREPRISES D'INSTALLATION

- Les entreprises métallurgiques et d'installation opèrent à la croisée de **la précision, de la rapidité et de l'efficacité opérationnelle**. Ce système améliore ces trois aspects :
- | Alignement au millimètre près avec une capacité de réglage **horizontal de  $\pm 2^\circ$  et vertical de  $\pm 3$  mm**
  - | Installation sécurisée du côté utilisateur
  - | Installation rapide pour vous permettre de passer au projet suivant
  - | Cohérence entre les équipes, même avec de jeunes poseurs ou inexpérimentés
  - | Aucun outil supplémentaire nécessaire
  - | Manipulation du verre sans stress :
    - Les joints restent alignés malgré de légères variations d'angle
    - Le mécanisme pivotant élimine la charge ponctuelle sur le verre
    - Fonctionne avec des verres d'une épaisseur **de 16,76 à 21,52 mm**
  - Ce que vous placez reste en place : aucun ajustement après l'installation n'est nécessaire
  - Réduction de la main-d'œuvre grâce à un alignement simplifié

### POUR LES TRANSFORMATEURS ET DISTRIBUTEURS DE VERRE

Vos clients ont besoin de systèmes **faciles à spécifier, fiables et présentant peu de risques opérationnels**.

### TURBOFLEX offre :

- | Une large plage de tolérance, réduisant les réclamations ou les retours
- | Un système apprécié des installateurs, favorisant les commandes répétées
- | Des propositions de valeur simples et transparentes pour votre équipe commerciale
- | Une responsabilité réduite grâce à des performances certifiées **(1,0 kN)**
- | Des frais généraux d'assistance réduits grâce à la simplicité d'installation

## TURBOFLEX



### POUR LES REVENDEURS DE MATÉRIEL INFORMATIQUE

Votre entreprise prospère **grâce à des solutions fiables et fluides** qui donnent plus de pouvoir à vos clients et différencient votre portefeuille. TURBOFLEX vous offre :

- | Un produit qui « se vend tout seul » grâce à une installation universellement plus simple
- | Un boîtier de démonstration qui permet des expériences pratiques en magasin
- | Moins de questions techniques : vos clients réussissent sans avoir besoin d'instructions complexes
- | Un produit différenciant qui positionne votre magasin comme prêt pour l'avenir

Que vous soyez un expert ou un installateur débutant, ce nouveau système vous évite un souci supplémentaire sur le chantier. Il est conçu pour éliminer les frictions et renforcer votre confiance à chaque étape du processus.

## QU'EST-CE QUI LE DIFFÉRENCIE DES AUTRES SYSTÈMES ?

Soyons honnêtes : les systèmes de garde-corps en verre ne manquent pas sur le marché. Q-Disc, VetroMount, Defender 810, Balardo Core offrent tous des solutions compétentes. Chacun dispose d'une base d'installateurs fidèles. **Alors pourquoi ONLEVEL affirme-t-il que TURBOFLEX est une nouveauté ?**

### Parce que c'est le cas.

Bien sûr, nous pourrions simplement dire « nous sommes les meilleurs ». Mais vous méritez mieux que cela. Alors analysons la situation : de manière claire, transparente et pratique, du point de vue d'un installateur.

### QUELS PROBLÈMES TURBOFLEX PERMET-IL DE RÉSOUDRE ?

Avec les systèmes traditionnels, régler l'angle du verre implique de régler la fixation elle-même, un processus beaucoup plus compliqué en pratique qu'il n'y paraît.

- | **Panneaux lourds et surdimensionnés** : les grands panneaux de verre sont difficiles à manipuler avec précision. La fixation est petite et légère, tandis que le verre est lourd et encombrant, ce qui rend les réglages fins difficiles.
- | **Points de fixation multiples** : un panneau type d'un mètre peut comporter trois fixations. En théorie, toutes doivent être ajustées en même temps pour modifier l'angle. En réalité, le réglage d'une fixation empêche les autres de bouger, ce qui ralentit le processus.

| **Tolérances des matériaux** : Tolérances des matériaux : les variations dans les matériaux livrés empêchent souvent le système de fonctionner comme prévu.

En plus de ces problèmes, la plupart des systèmes présentent un autre défaut majeur : le réglage de l'angle du verre modifie la façon dont il entre en contact avec la fixation. **Une zone de contact complète devient alors une simple ligne de contact étroite.** Au fil du temps, les charges dues au vent ou les charges linéaires peuvent provoquer un déplacement du verre, ce qui nécessite des réajustements coûteux.

Le système **s'adapte à votre verre**, directement au point de contact. Vous n'alignez pas le verre sur le profilé. Vous alignez le verre exactement là où il doit être placé. Ensuite, TURBOFLEX se verrouille dessus.

Ce simple renversement change tout : moins de stress, moins de temps, moins d'outils et moins de risques d'erreurs.

## L'INGÉNIERIE QUI REND CELA POSSIBLE

Voici ce qui rend cette innovation fondamentalement différente :

### Pivot interne sous le joint

Les pinces traditionnelles se fixent de manière rigide au profilé, ce qui crée souvent une tension lorsque les angles du verre s'écartent, même légèrement. Cette solution comprend un pivot intégré directement sous le joint d'étanchéité, ce qui permet à la pince de pivoter et de suivre l'angle du verre. Résultat ? Un contact toujours affleurant. Aucun point de pression. Aucune contrainte sur les bords.

### La fixation s'effectue d'un seul côté et en toute sécurité

Vous effectuez l'installation sur un toit ou un balcon ? TURBOFLEX est entièrement accessible depuis le côté utilisateur. Cela signifie :

- | Pas d'échafaudage
- | Pas besoin de se pencher par-dessus les rebords
- | Pas d'installations de sécurité coûteuses.

### C'est plus sûr et plus intelligent.

**PLUS RAPIDE DE PAR SA CONCEPTION  
(ET PAS SEULEMENT SELON SES PROMESSES)**

Les installations sont plus rapides que celles des systèmes conventionnels. Non pas par magie, mais parce que vous éliminez :

- | La nécessité de pré-niveler le profilé
- | Les allers-retours pour réaligner le verre
- | Le temps passé à compenser les tolérances du verre

**Placez. Alignez. Verrouillez. C'est terminé.**

Cette approche simplifie ce qui était auparavant une installation compliquée et fastidieuse. Grâce à son

mécanisme de pivot interne et à son installation accessible d'un seul côté, elle vous offre la rapidité, la précision et le contrôle dont vous avez besoin, sans sacrifier la sécurité ou l'esthétique.

Installé en seulement trois minutes, il élimine les retouches, les points de tension et les processus nécessitant beaucoup d'outils. TURBOFLEX révolutionne la pose des garde-corps en verre. Il s'adapte à votre verre, à votre chantier et à votre planning, que vous soyez un installateur indépendant ou que vous gériez une équipe complète.



## 2. COMMENT FONCTIONNE TURBOFLEX : GUIDE D'INSTALLATION RAPIDE

Maintenant que vous savez en quoi consiste ce nouveau système, voyons comment fonctionne son installation. Le plus intéressant ? Vous n'aurez pas besoin d'une multitude d'outils. C'est là toute l'ingéniosité du système.



### ÉLÉMENTS ESSENTIELS DONT VOUS AUREZ BESOIN :

| **Outil de montage TURBOFLEX**

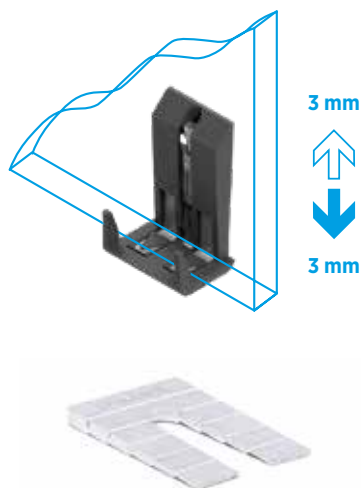
Assure une fixation rapide et sûre, même dans les espaces restreints.

| **Adaptateur de couple TURBOFLEX 6 Nm**

Assure que chaque fixation est serrée à la pression idéale.

| **Outil de serrage pour verre TURBOFLEX**

Pour serrer et aligner les panneaux de verre avec précision.



### ACCESSOIRES EN OPTION :

| **Dispositif de réglage en hauteur :**

idéal pour un alignement vertical précis dans les installations difficiles ou sur des surfaces inégales.

| **Fer à cheval :**

outil pratique pour un positionnement rapide et précis des profilés en aluminium sur le béton, afin d'obtenir un alignement optimal entre le verre et les profilés.

---

# COMMENT ÇA MARCHE :

## ÉTAPE PAR ÉTAPE

Maintenant que vous avez tout ce dont vous avez besoin, passons en revue le processus d'installation, étape par étape. Que ce soit votre première fois ou votre cinquantième, ce guide vous permettra de procéder de manière claire, rapide et infaillible.

### CHOISISSEZ VOTRE TYPE DE MONTAGE



**TF-6620**  
pour les applications  
à montage supérieur



**TF-6621**  
pour les applications  
à montage latéral



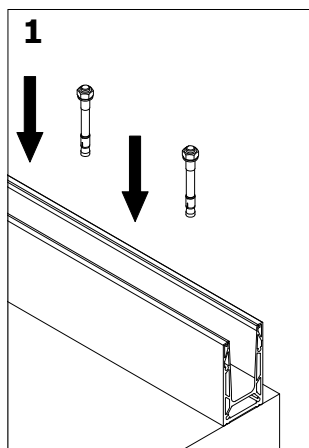
Montagevideo



## INSTALLATION STANDARD - MONTAGE PAR LE HAUT

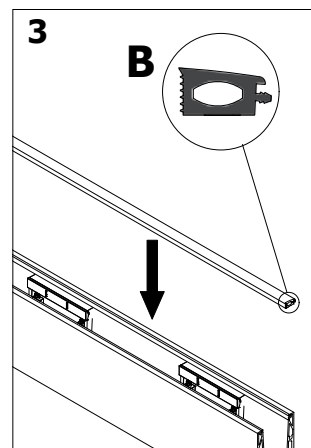
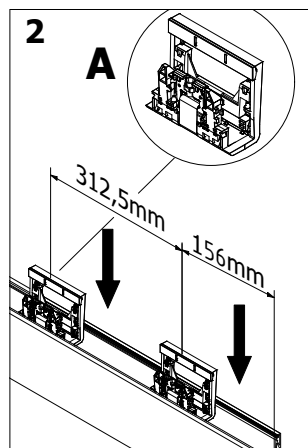
### 1. Réglez le profilé de base

Fixez le TF-6620 au béton ou à l'acier à l'aide d'ancrages standard. Les profilés sont dotés de fentes de drainage et de rainures pour goupilles d'extension permettant un alignement rapide.



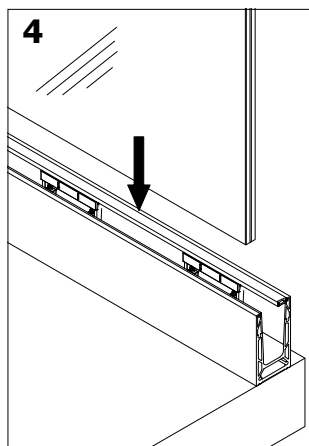
### 2. Placez la partie inférieure TURBOFLEX

Positionnez-la solidement dans le profilé en verre.



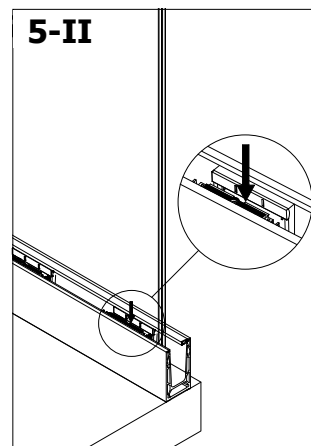
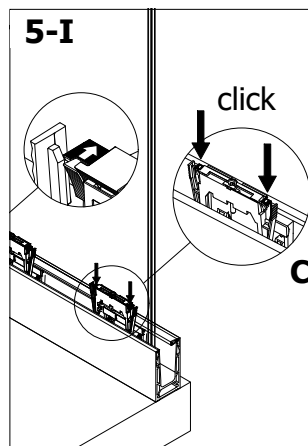
### 3. Insérez le caoutchouc pour verre

Placez-le du côté de la chute pour assurer une étanchéité correcte.



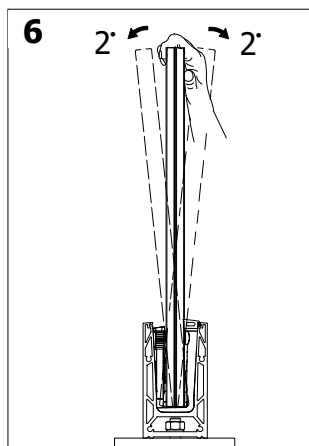
### 4. Positionnez le verre

Déposez le verre dans le profilé, aucun support ou cale temporaire n'est nécessaire grâce au système de serrage intelligent.



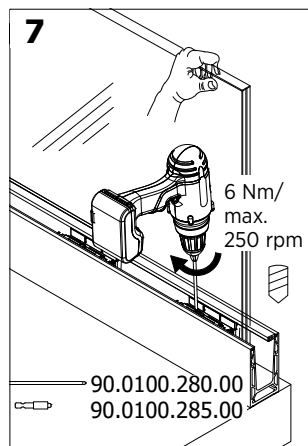
### 5. Insérez la partie supérieure TURBOFLEX

Préparez le verrouillage final.



### 6. Alignement manuel du verre

Réglez l'angle à la main à l'aide d'un niveau, le système TURBOFLEX suit la position du verre, garantissant instantanément une précision horizontale.



### 7. Verrouillez une fois le verre d'aplomb

Fixez à l'aide de l'outil de serrage 6 Nm fourni. La fixation s'adapte automatiquement aux angles et aux tolérances du verre.



« L'adaptateur de couple peut devenir chaud pendant l'utilisation. Serrez la vis jusqu'à ce que l'outil commence à glisser, ce qui correspond à 6 Nm (newtons-mètres). Arrêtez de serrer à ce moment-là. »



**Niels Wildschut**  
Responsable  
des ventes

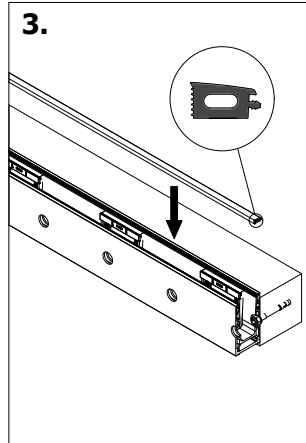
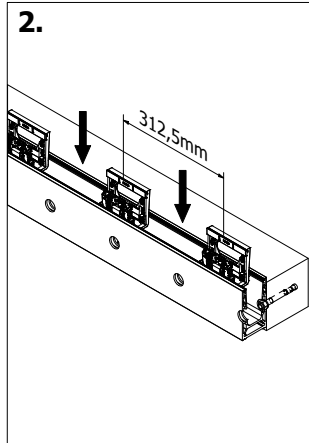
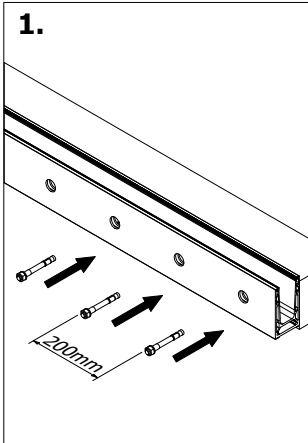
TORQUE TURBOTOOL for  
**TURBOFLEX**



Téléchargez  
les instructions  
de montage

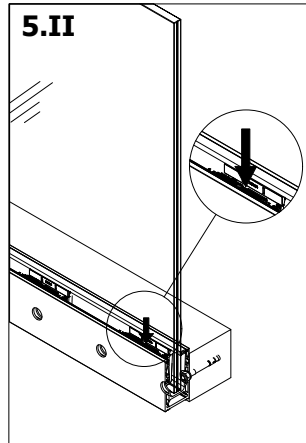
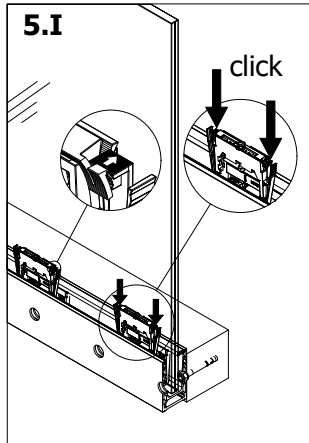
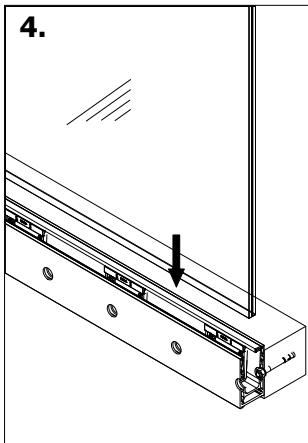


## INSTALLATION STANDARD - MONTAGE LATÉRAL



### 1. Réglez le profilé de base

Fixez le TF-6621 au béton ou à l'acier à l'aide d'ancrages standard. Les profilés sont dotés de fentes de drainage et de rainures pour broches d'extension permettant un alignement rapide.

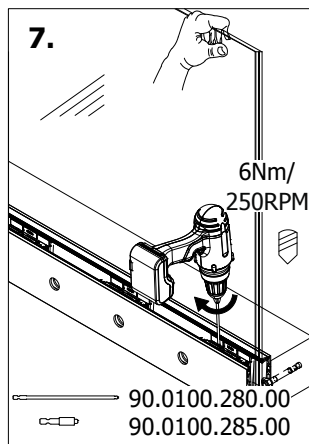
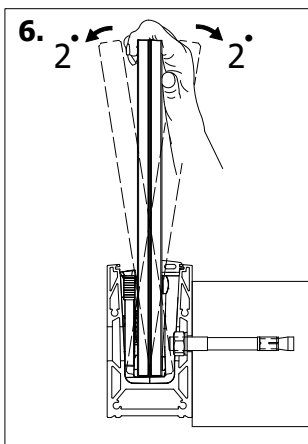


### 2. Placez la partie inférieure TURBOFLEX

Positionnez-la solidement dans le profilé en verre

### 3. Insérez le caoutchouc pour vitre

Placez-le du côté de la chute pour garantir une étanchéité parfaite.



### 4. Positionnez la vitre

Déposez la vitre dans le profilé. Grâce au système de serrage intelligent, aucun support ou cale temporaire n'est nécessaire.

### 5. Insérez la partie supérieure TURBOFLEX

Préparez-vous pour le verrouillage final.

### 6. Alignement manuel du verre à l'aide d'un niveau

Ajustez l'angle à la main ; le système TURBOFLEX suit la position du verre, garantissant instantanément une précision horizontale.

### 7. Verrouillez en place

Fixez à l'aide de l'outil de serrage 6 Nm fourni. La fixation s'adapte automatiquement aux angles et aux tolérances du verre.

Téléchargez  
les instructions  
de montage

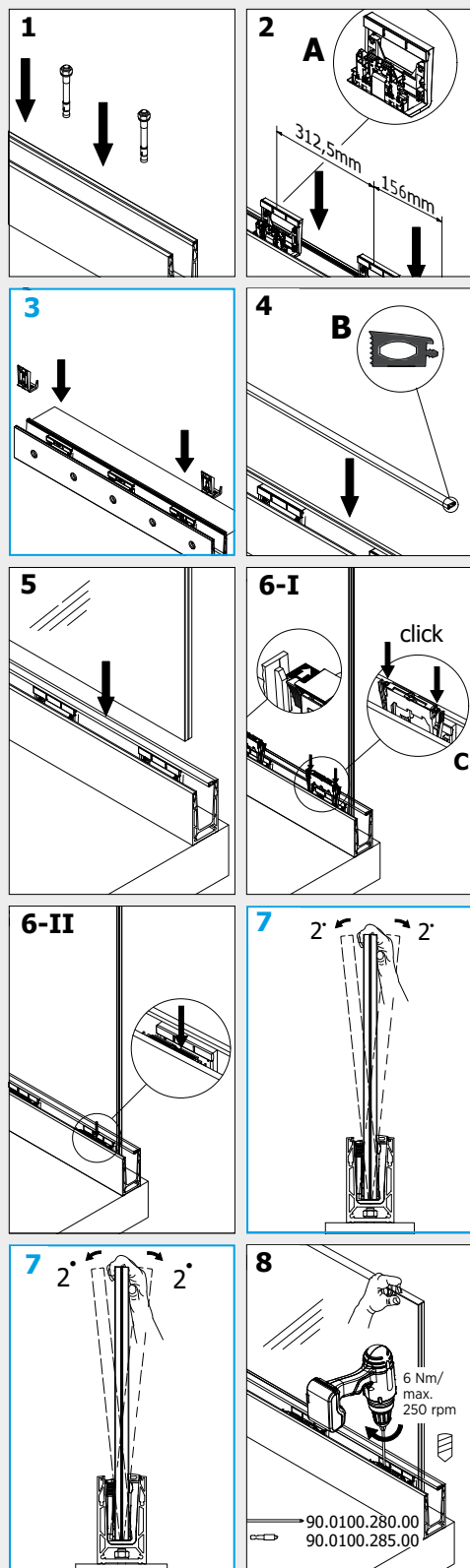


# INSTALLATION AVEC RÉGLAGE EN HAUTEUR

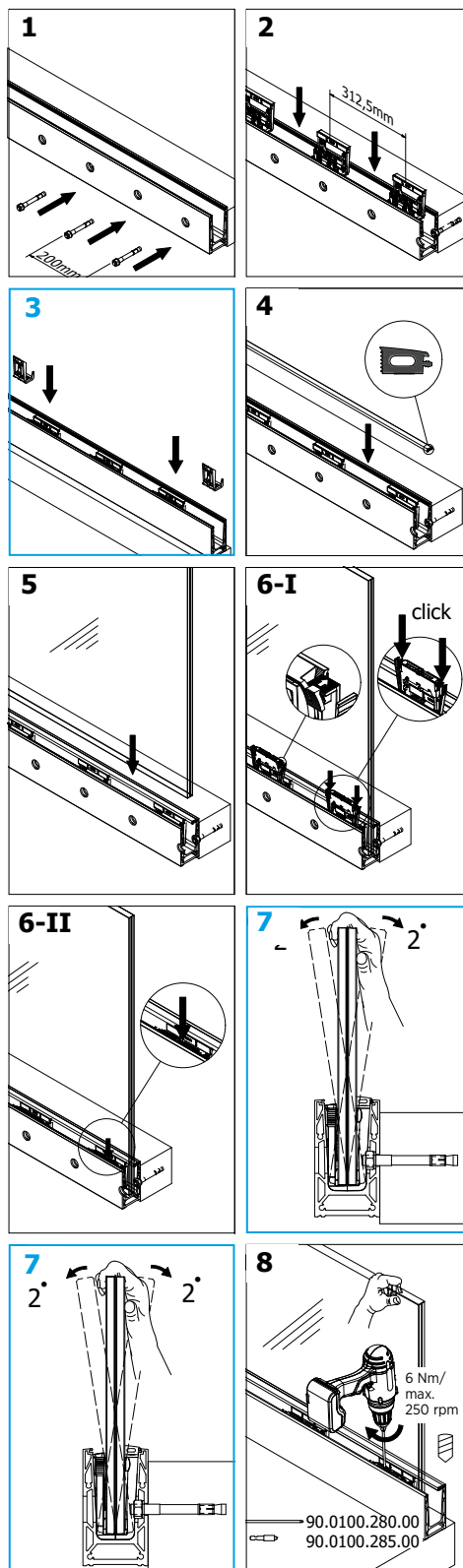
## - MONTAGE SUPÉRIEUR / LATÉRAL

Réglage en hauteur  
(±3 mm)

### TOP MONTAGE



### SEITENMONTAGE



### 1. Réglez le profilé de base

Fixez le TF-6620 ou le TF-6621 au béton ou à l'acier à l'aide d'ancrages standard. Les profilés sont dotés de fentes de drainage et de rainures pour broches d'extension permettant un alignement rapide.

### 2. Placez la partie inférieure

TURBOFLEX dans le profilé.

### 3. Ajoutez des dispositifs de réglage en hauteur

à chaque coin inférieur du panneau de verre.

### 4. Insérez le caoutchouc

pour verre sur le côté descendant pour une étanchéité correcte.

### 5. Positionnez le verre

dans le profilé.

### 6. Insérez la partie

supérieure TURBOFLEX pour la fixation.

### 7. Affinez l'alignement vertical

à l'aide des dispositifs de réglage pour un positionnement précis (±3 mm).

### 8. Alignement manuel

du verre pour régler l'angle.

### 9. Verrouillez la cale

à l'aide de l'outil dynamométrique 6 Nm.

## QU'EST-CE QUI REND TURBOFLEX SI RAPIDE ?

**Conçu comme un système prêt à l'emploi, TURBOFLEX vous permet de vous concentrer sur la précision plutôt que sur les corrections. Plus besoin de jouer avec des cales ou de revenir pour réajuster les vitres mal alignées. Comme le verre est aligné directement au moment de l'installation, vous n'avez pas besoin de revenir pour le corriger plus tard.**

### LES INSTALLATEURS L'ADORENT PARCE QU'IL :

- | **Élimine les rappels.** Une fois installé, il reste en place.
- | **Ne nécessite aucune formation particulière.** Tout installateur qualifié peut l'utiliser dès le premier jour.
- | **Réduit le risque d'erreurs.** Vous ajustez le verre directement : pas de conjectures, pas de réflexions après coup..
- | **Fonctionne partout.** Des terrasses sur les toits aux escaliers en colimaçon, ce système s'adapte sans compromis.

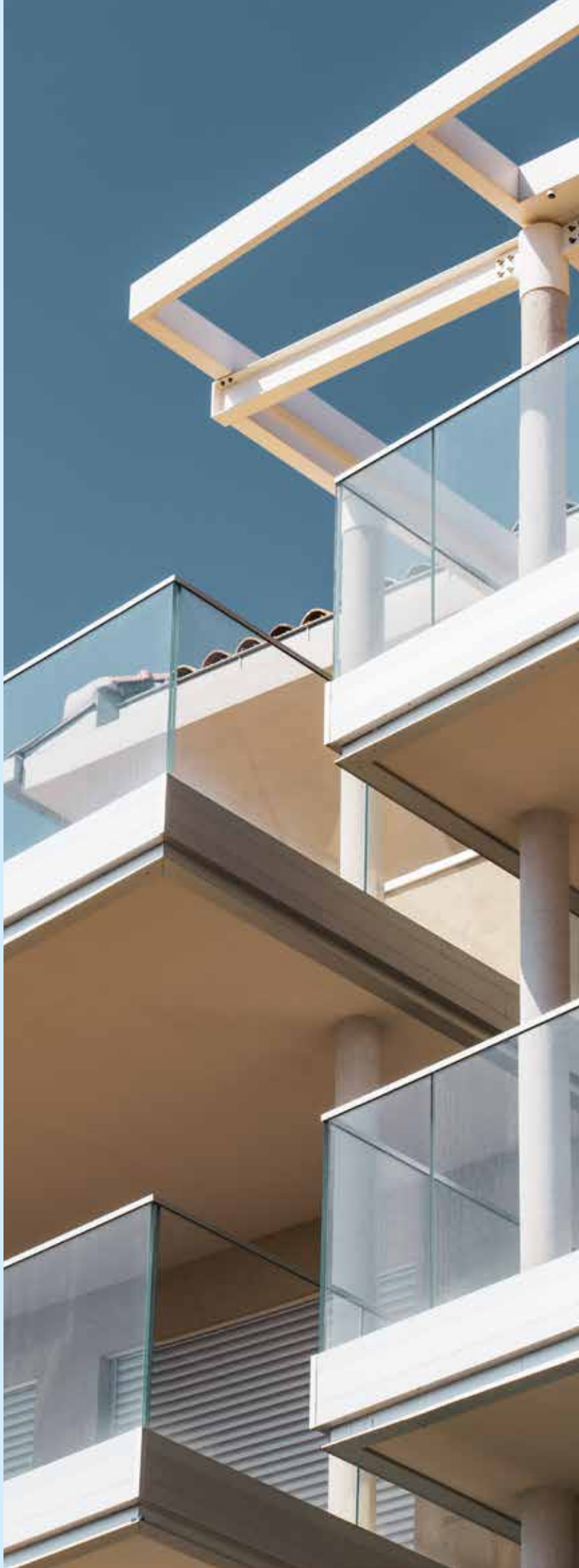
Pour le métallurgiste chevronné qui apprécie la rapidité et la précision, ou le bricoleur indépendant qui veut terminer le travail en une seule fois et passer à autre chose, TURBOFLEX offre les deux.

## RÉSULTATS DE L'INSTALLATION TURBOFLEX : GARDE-CORPS ALIGNÉ ET SÉCURISÉ

**Le système est conçu de manière à ce que, dès que vous fixez le verre, celui-ci reste en place. Au cœur de cette performance se trouve le mécanisme de serrage breveté d'ONLEVEL.**

Contrairement aux systèmes traditionnels qui reposent sur une pression ponctuelle, susceptible de solliciter voire d'endommager le verre, TURBOFLEX offre un contact sur toute la surface. Cela garantit la stabilité sur l'ensemble de la vitre, quel que soit l'angle. Les composants de fixation en acier inoxydable maintiennent le verre avec douceur mais fermeté, en utilisant les zones de contact pour éliminer les points de pression et les zones de tension.

Peu importe que vous installiez le système sur un balcon droit ou un escalier incliné. Le système s'adapte. Les points de fixation suivent la position du verre lui-même, ce qui rend l'alignement parfait non seulement possible, mais automatique.



## 3. EN QUOI TURBOFLEX SE DISTINGUE-T-IL DES SYSTÈMES DE GARDE-CORPS EN VERRE TRADITIONNELS ?

**Dans le domaine des balustrades en verre, tous les systèmes ne se valent pas. Les solutions traditionnelles nécessitent souvent des réglages fastidieux, de nombreux outils et des ajustements constants pour obtenir un alignement parfait. TURBOFLEX a été conçu pour changer la donne.**

**Les neuf faits suivants illustrent parfaitement ce qui distingue TURBOFLEX.**

### 9 faits concernant TURBOFLEX : pourquoi il est plus rapide et plus sûr que les autres systèmes de garde-corps en verre

#### 1. RÉGLAGE DIRECT AU NIVEAU DU VERRE : INSTALLATION PLUS RAPIDE ET PLUS PROPRE.

La plupart des systèmes vous obligent à régler la base ou à caler le verre des deux côtés, ce qui nécessite des ajustements par essais et erreurs. TURBOFLEX change la donne.

Le réglage **s'effectue directement au niveau du panneau de verre**, ce qui signifie :

- | Moins de manipulations des pièces de base
- | Alignement plus précis dès le départ
- | Résultats plus rapides et corrects dès le premier essai

**Pour les installateurs, cela signifie qu'il n'est plus nécessaire de toucher la base après avoir posé le verre, car la fixation suit le verre, et non l'inverse.**

#### 2. RÉALISÉ EN 3 MINUTES

Grâce à ce système, les panneaux de verre peuvent être installés en 3 minutes. La conception optimise chaque étape du processus d'installation du verre, transformant une tâche complexe et fastidieuse en une exécution rapide. Voici comment :

- | **Aucune correction du verre après l'installation** : une fois aligné, il reste aligné. Pas de retour sur place, pas de retouche.
- | **Réglage côté utilisateur** : tout se fait depuis le côté sécurisé de la balustrade, sans échafaudage ni acrobaties.
- | **Retouches minimales** : moins d'outils, moins d'erreurs, finition plus rapide.
- | **Outil dynamométrique certifié** : un élément clé qui distingue TURBOFLEX.

#### 3. UN SEUL OUTIL NÉCESSAIRE

Chaque système est serré à l'aide d'un **outil de serrage dédié à 6 Nm**, conçu pour garantir un **serrage précis et certifié des vis de fixation**. Contrairement aux systèmes conventionnels, TURBOFLEX élimine toute ambiguïté en normalisant le couple appliqué :

- | Garantit que chaque fixation est conforme aux **certifications TURBOFLEX**.
- | Assure que chaque installateur obtient **des performances constantes et fiables**.
- | Réduit la variabilité et les erreurs d'installation potentielles.
- | Renforce la tranquillité d'esprit sur site, en particulier pour les applications à forte circulation ou à haut risque.

Cet outil apparemment modeste inspire une **grande confiance**, garantissant que le travail sera bien fait dès la première fois.

**Pour les métallurgistes qui ont un calendrier serré et doivent jongler avec plusieurs corps de métier, cette approche axée sur la précision se traduit par un plus grand nombre de mètres installés par jour et davantage de projets achevés dans les délais.**

---

#### 4. IL GÈRE AUTOMATIQUEMENT LES TOLÉRANCES DU VERRE.

Les tolérances dans la production de verre feuilleté s'additionnent rapidement. Chaque couche a sa propre tolérance, en particulier la couche intermédiaire dans le verre feuilleté qui s'ajoute à la tolérance d'épaisseur totale. Ces tolérances causent souvent des difficultés dans le montage et l'ajustement des panneaux de verre.

TURBOFLEX est conçu pour compenser les tolérances **d'épaisseur du verre**, en absorbant ces tolérances en douceur grâce à son système de serrage sur toute la surface.

Pas d'espace. Pas de fractures de contrainte. Juste un ajustement parfait et fiable.

---

#### 5. INSTALLATION CÔTÉ UTILISATEUR

Conçu pour une installation complète côté utilisateur, toutes les opérations s'effectuant depuis le côté sécurisé de la rampe. Cela signifie :

- | Pas d'échafaudage.
- | Pas besoin de se pencher par-dessus les balcons.
- | Pas de risque accru.

Cela fait de TURBOFLEX une solution idéale pour **les façades de grande hauteur, les cages d'escalier étroites** et autres chantiers à accès limité où l'accès extérieur est difficile ou dangereux.

---

#### 6. ENTIÈREMENT PLANIFIABLE

Il est conçu pour faciliter la planification précise des projets en réduisant les variables généralement rencontrées lors de l'installation :

- | Le temps d'installation peut être estimé avec un haut degré de fiabilité.
- | Les tolérances réglées en usine permettent de minimiser les ajustements sur site.
- | Les flux de travail prévisibles permettent une estimation plus cohérente des coûts

**Pour les entrepreneurs et les chefs de projet, cela se traduit par un meilleur contrôle du calendrier et moins de retards imprévus.**

---

#### 7. RÉGLAGE EN HAUTEUR EN OPTION (±3 MM EN OPTION)

Même avec une planification parfaite, les conditions sur site varient. Les supports irréguliers ou les escaliers peuvent perturber l'alignement, à moins que vous ne disposiez **d'un système de réglage en hauteur intégré**.

Le dispositif de réglage en hauteur en option de TURBOFLEX vous permet **de déplacer le panneau de ±3 mm verticalement à chaque coin**, ce qui permet d'obtenir un espacement parfait entre les panneaux de verre sur plusieurs panneaux sans avoir recours à des cales sur mesure.

---

#### 8. MATÉRIAUX HAUT DE GAMME = SÉCURITÉ HAUT DE GAMME

Rapide et sûre de par sa conception, cette solution combine des matériaux de première qualité et l'excellence de l'ingénierie allemande.

- | Utilise des composants de fixation en acier inoxydable.
- | Utilise des composants en plastique renforcé de verre.
- | Conçue pour résister à des charges de 1,0 kN.
- | Entièrement certifiée conforme aux réglementations européennes

**Pour les professionnels qui ne peuvent se permettre les rappels ou les problèmes de responsabilité, c'est une tranquillité d'esprit non négociable.**

---

#### 9. SERRAGE SUR TOUTE LA SURFACE POUR UNE DURABILITÉ À LONG TERME

De nombreux systèmes serrent le verre au niveau de lignes de contact isolées, ce qui entraîne des pics de contrainte. TURBOFLEX assure **une pression sur toute la surface** qui correspond à l'angle du verre, même s'il n'est pas parfaitement vertical.

Le résultat ? Pas de lignes de contrainte. Pas d'affaiblissement à long terme. **Juste une résistance répartie uniformément.**

**« Une finition plus rapide signifie une meilleure rentabilité et davantage de projets dans l'ensemble. C'est rassurant, tout est bien contrôlé. L'installation se déroule sans heurts, tant pour l'installateur que pour le client, qui peut même suivre le processus en temps réel. »**



## 4. TURBOFLEX EST-IL CERTIFIÉ ?

**TURBOFLEX a obtenu la certification européenne de sécurité après avoir passé avec succès des tests rigoureux en conditions réelles. Conçu pour inspirer confiance, il est officiellement certifié pour des applications jusqu'à une charge linéaire de 1,0 kN/m, la norme de référence pour les balustrades en verre résidentielles et commerciales légères en Europe.**

Sa polyvalence est l'un de ses principaux atouts. Le système s'intègre parfaitement aux **supports en béton, en acier et en bois**, ce qui le rend adaptable à divers environnements architecturaux, sans compromettre ses performances. Le système est conçu pour accepter **des épaisseurs de verre de 16,76 à 21,52 mm**, y compris les compositions reconnues par l'industrie et approuvées par l'Europe, telles que **le verre feuilleté 10/10/4**.

Ce qui distingue véritablement TURBOFLEX, c'est sa technologie **de fixation du verre sur toute la surface**. Contrairement aux systèmes conventionnels, les surfaces de contact suivent l'angle naturel du verre, éliminant ainsi les concentrations de contraintes. Cela garantit une répartition optimale de la charge et une fonctionnalité durable, même dans des conditions de charge élevée.

En combinant certification de sécurité, large compatibilité et innovation dans la conception des fixations, il représente une solution d'avenir qui concilie liberté architecturale et garantie de sécurité sans compromis.

**« Lorsque vous recevez le colis contenant les calculs de structure pour un système de garde-corps en verre, vous devez vous assurer que toutes les pages sont complètes et dans le bon ordre. Une documentation incomplète est généralement considérée comme invalide et est souvent rejetée lors du processus d'évaluation structurelle. »**



**Marco Bleffert**  
Ventes sur le terrain

## PREUVE DE TEST ET DE CERTIFICATION SPÉCIFIQUE AU PAY

Pour une approbation rapide, TURBOFLEX dispose de rapports d'essais complets, de calculs statiques et de certifications pour :

### ALLEMAGNE

| **Agrément technique général (AbP)** pour les modèles TF-6620 et TF-6621.

| Calculs statiques pour les modèles TF-6620 et TF-6621.

### FRANCE

| Rapports de résistance mécanique pour TF-6620 avec compositions de verre (8.8.4, 8.8.2 trempé HST PVB/EVA)

### ROYAUME-UNI

| Essais de charge pour TF-6620 et TF-6621 selon la norme BS 6180:2011.

### PAYS-BAS

| Calculs statiques pour les modèles TF-6620 et TF-6621.

## COMMENT ACCÉDER AUX DOCUMENTS DE CERTIFICATION TURBOFLEX

**Pour obtenir ces documents, rien de plus simple :**

1. Rendez-vous sur notre boutique en ligne à l'adresse [www.onlevel-shop.com](http://www.onlevel-shop.com).
2. Dans le menu principal, ouvrez la rubrique « **Catégories** ».
3. Puis naviguez jusqu'à « **Balustrade** » et sélectionnez « **Balustrade en verre | TURBOFLEX** ».
4. Choisissez l'article spécifique dont vous avez besoin (par exemple, TURBOFLEX 1,0 kN/1,5 kN).
5. Cliquez sur l'onglet « **Certifications** ».
6. Téléchargez les calculs statiques, les tests de charge et les homologations dont vous avez besoin.

Les instructions d'installation avec les références de certification sont également disponibles dans la même section, ce qui vous permet d'envoyer un dossier complet pour homologation en quelques minutes..



**TESTED**  
according to  
**BS6180**

Résistance mécanique sur garde-corps Model: 6620 - 8/8/4 feuilleté trempé HST PVB

Structural calculation  
Model: 6620

Résistance mécanique sur garde-corps Model: 6620 - 8/8/2 Trempé HST EVA

Structural calculation  
Model: 6621

Résistance mécanique sur garde-corps Model: 6620 - 8/8/2

---

## 5. TURBOFLEX VS FLEX-FIT

**TURBOFLEX et FlexFit sont deux innovations ONLEVEL, créées dans le même but : rendre l'installation des balustrades en verre plus rapide, plus facile et plus fiable. Bien qu'ils partagent cette mission, chaque système adopte une approche distincte en matière d'alignement.**

### **Flex Fit utilise un système à cales pour l'alignement vertical**

Les installateurs insèrent les cales Flex Fit dans le profilé de base et ajustent le verre à l'aide d'un outil de réglage fourni. Même après l'installation, l'inclinaison verticale peut encore être corrigée sans démonter le verre.

### **TURBOFLEX, en revanche, élimine complètement les cales**

Il permet à l'installateur d'effectuer des réglages à la main, directement sur le panneau de verre, à l'aide d'une clé dynamométrique de 6 N/m. Ce système simplifie l'ensemble du processus et est particulièrement utile dans les espaces restreints ou en hauteur.

## QUEL SYSTÈME S'INSTALLE LE PLUS RAPIDEMENT ?

FlexFit offre des performances équivalentes à celles des autres systèmes disponibles sur le marché, **mais TURBOFLEX reste globalement le plus rapide.**

Avec Flex Fit, toutes les opérations peuvent être réalisées depuis l'intérieur, sans échafaudage. La conception permet un ajustement du verre jusqu'à 34 mm, ce qui offre une grande flexibilité aux installateurs. Cependant, dans la plupart des cas, certains travaux de précision et des ajustements mineurs d'alignement peuvent encore être nécessaires après l'installation.

TURBOFLEX permet une installation plus rapide que les solutions conventionnelles en supprimant le besoin de cales, d'outils spéciaux et de la plupart des corrections post-installation. Le réglage du verre s'effectue directement sur le panneau lui-même, la cale suivant automatiquement le verre. La cale est fixée à l'aide d'une seule vis avec un couple de 6 Nm, ce qui minimise les essais et erreurs lors du positionnement et réduit le besoin d'ajustements ultérieurs.

**Plus important encore : TURBOFLEX ne nécessite aucun ajustement après l'installation.**

## QUEL SYSTÈME OFFRE PLUS DE PRÉCISION ?

### **Flex Fit offre un alignement vertical de 1,0° des deux côtés.**

Cela permet un contrôle précis de l'angle du panneau de verre lors de l'installation.

### **TURBOFLEX offre un réglage horizontal et vertical avec absorption de tolérance intégrée.**

Vous pouvez régler l'angle du verre de 2° dans les deux sens. Le réglage optionnel de la hauteur du verre permet une correction verticale de  $\pm 3$  mm à chaque coin du verre, garantissant un écart parfaitement parallèle entre les panneaux.

## QUEL SYSTÈME EST LE PLUS PRÉVISIBLE À PLANIFIER ?

En matière de **précision de planification**, TURBOFLEX établit une norme plus élevée. Sa conception technique vise à **minimiser les variations sur site** en réduisant la dépendance aux composants d'ajustement et aux tolérances. **Cela se traduit par :**

- | **Estimations d'installation** précises et fiables.
- | **Réglage intégré**, éliminant les corrections après installation.
- | **Flux de travail prévisibles**, garantissant des coûts cohérents.

Pour les entrepreneurs et les chefs de projet, **cela signifie un meilleur contrôle du calendrier, une budgétisation claire et l'absence de retards imprévus.** Avec TURBOFLEX, vous pouvez vraiment planifier à l'avance. Son **réglage manuel intuitif** rend l'installation à la fois **précise et efficace.**

En revanche, **Flex Fit**, comme beaucoup d'autres systèmes sur le marché, est moins précis en **matière de planification**. Comme l'alignement ne se fait pas directement sur le verre et que toutes les tolérances d'épaisseur du verre ne peuvent pas être compensées, chaque réglage nécessite plusieurs essais. Il en résulte :

- | **Davantage de corrections ultérieures.**
- | **Des temps de travail prolongés**
- | **Des installations plus lentes et moins prévisibles.**

Des conditions imprévues sur le chantier, telles que des sols irréguliers ou des complications techniques, augmentent encore le risque de perturbations du calendrier et de dépassements de coûts. Si une planification précise est importante pour votre projet, Turboflex est le meilleur choix.

## Y A-T-IL UNE DIFFÉRENCE DE COÛT ?

Bien que TURBOFLEX puisse avoir un coût initial plus élevé en termes de matériel, les économies réalisées en main-d'œuvre compensent souvent ce coût. En réduisant le temps d'installation et en éliminant les erreurs de réglage, TURBOFLEX **réduit le coût total des travaux**, en particulier pour les projets de grande envergure ou complexes. Flex Fit peut être **plus abordable** en termes de matériaux, mais nécessite plus de temps d'installation, ce qui augmente le coût sur plusieurs chantiers..

### En résumé :

| **Flex-Fit = Coût des matériaux réduit, temps de main-d'œuvre accru.**

| **TURBOFLEX = Coût des matériaux accru, temps de main-d'œuvre réduit.**

Vous souhaitez savoir combien vous pourriez économiser sur votre prochain projet ? Demandez à notre équipe commerciale le configurateur TURBOFLEX Moneysaver et constatez la différence par vous-même.

En **février 2026**, les prix sont les suivants : FlexFit 1,0 kN est disponible au prix de 187,35 €, tandis que TURBOFLEX 1,0 kN est proposé à 208,30 €.

**Remarque :** en février 2026, TURBOFLEX est disponible en versions 1,0 kN et 1,5 kN, tandis que FlexFit est proposé en variantes 0,5 kN, 1,0 kN et 3,0 kN.



TURBOFLEX



## SPÉCIFICATIONS TECHNIQUES CÔTE À CÔTE

Feature	Flex-Fit	TURBOFLEX
Type de système	Système à cale pour pour l'alignement vertical	Système sans cale avec direct du verre
Épaisseur du verre	12 - 31.52mm	16.76-21.52 mm
Hauteur maximale du verre	Jusqu'à 1200 mm	Jusqu'à 1200 mm
Angle de réglage du verre	+/- 1°	+/- 2°
La fixation du verre s'adapte à la position du verre	Non	Oui
Retour automatique à la position de départ Pendant le démontage	Non	Oui
Évacuation des eaux	Oui	Oui
Charge maximale par ligne	Jusqu'à 3.0 kN	1.0 kN
Prix	187,35 €	208,30 €

---

## 6. QUAND TURBOFLEX N'EST-IL PAS LA SOLUTION LA MIEUX ADAPTÉE À VOTRE PROJET ?

**Choisir la bonne solution ne se résume jamais à ce qu'un produit peut faire. Il s'agit également de savoir dans quels cas il pourrait ne pas être le mieux adapté. TURBOFLEX offre des fonctionnalités puissantes qui peuvent stimuler l'efficacité et l'innovation, mais comme tout investissement, ce n'est pas une solution universelle.**

### 1. TURBOFLEX ne prend pas en charge le verre dont l'épaisseur n'est pas comprise entre 16,76 et 21,52 mm

Le système est optimisé pour une gamme **standard d'épaisseurs de verre comprises entre 16,76 mm et 21,52 mm**. Si votre projet nécessite du **verre feuilleté ou trempé dépassant cette gamme** (par exemple, 25,52 mm, 12 mm monolithique), les joints et les pinces internes du système peuvent ne pas assurer une fixation sûre ou nécessiter des ajustements après-vente.

Bien que vous puissiez compenser cela avec des joints personnalisés, cela ajoute du travail manuel et compromet l'avantage principal de TURBOFLEX : **la simplicité plug & play**.

**Alternative :** choisissez des profilés ONLEVEL compatibles avec notre gamme Flex Fit ou contactez notre service d'ingénierie pour obtenir de l'aide.

### 2. TURBOFLEX alternative pour les installations entièrement encastrées dans le sol

Les sols entièrement encastrés ne nécessitent pas la résistance structurelle ni les caractéristiques de TURBOFLEX. Dans ces cas, l'utilisation de TURBOFLEX peut signifier payer trop cher pour des capacités dont vous n'avez pas besoin.

**Alternative :** choisissez ONLEVEL TL-1010 pour des applications encastrées efficaces et conformes aux normes.

### 3. TURBOFLEX peut ne pas convenir aux projets à budget limité.

TURBOFLEX permet de réaliser des économies en gagnant du temps, mais si votre main-d'œuvre est bon marché et vos délais flexibles, le coût initial peut ne pas être justifié.

**Alternative :** des systèmes de balustrades en verre plus simples, tels que le TL-6080 pour les particuliers 0.6 Kn, des pinces à verre basiques ou des systèmes à poteaux, offrent de bons résultats à moindre coût.

### 4. TURBOFLEX ne fonctionne pas avec le verre incurvé

Conçu pour les lignes droites, il ne s'adapte pas aux balustrades incurvées. Tenter de le modifier peut entraîner des problèmes de performance ou de sécurité.

**Alternative :** utilisez le système ONLEVEL Bend-Fit, spécialement conçu pour les installations en verre incurvé.

### 5. TURBOFLEX avec le profil TF-6620 ne doit pas être installé sur du bois (sauf si un renforcement structurel supplémentaire est recommandé par un ingénieur en bâtiment).

**TURBOFLEX avec le profil TF-6620, comme tous les autres profils en U, n'est ni certifié ni recommandé pour une utilisation sur du bois ou sur d'autres supports légers** tels que le CLT (bois lamellé-croisé) ou les dalles alvéolaires.

La seule configuration TURBOFLEX approuvée pour les applications sur bois est **le modèle à montage latéral TF-6621**.

Le système nécessite une **résistance élevée à l'arrachement**, que le bois et **les substrats légers ne peuvent pas fournir de manière fiable**. L'installer sur du bois comporte les risques suivants :

- | Défaillance structurelle.
- | Problèmes d'inspection.
- | Annulation des garanties.
- | Renforcement manuel supplémentaire (qui annule l'avantage « plug-and-play » de TURBOFLEX)

**Alternative :** choisissez TL-3010 (montage par le haut) ou TL-3011, TF-6621 (montage latéral). Vous pouvez utiliser des inserts **RAMPA** ou une tige filetée avec plaque de base.

---

# 7. QUAND TURBO-FLEX EST-IL LA SOLUTION IDÉALE POUR VOTRE PROJET ?

**Si vous envisagez d'utiliser TURBOFLEX, vous vous posez probablement la question cruciale suivante : est-ce la solution idéale pour mon projet ? En réalité, ce système n'est pas une solution universelle, et c'est précisément pour cette raison qu'il offre des résultats si performants dans les scénarios appropriés.**

Voici six situations dans lesquelles TURBOFLEX n'est pas seulement « acceptable », mais constitue le choix le plus judicieux :

## 1. Les délais serrés font de TURBOFLEX le choix évident

Lorsque les délais sont serrés et les coûts de main-d'œuvre élevés, TURBOFLEX permet d'installer des panneaux de verre en seulement trois minutes.

### Pourquoi est-ce si rapide ?

- | L'alignement du verre est effectué à la main sur le verre.
- | Aucun alignement n'est nécessaire après l'installation.
- | Réglage en hauteur de  $\pm 3$  mm directement sur le verre.
- | Installation d'un seul côté (pas d'échafaudage).

**Idéal pour :** les hôtels, les aéroports, les installations sportives, les centres commerciaux, les grands immeubles résidentiels, les grandes maisons privées, les espaces de bureaux.

## 2. Lorsque les tolérances du verre varient d'un panneau à l'autre

Les dimensions inégales des panneaux de verre peuvent vous ralentir et entraîner des retouches coûteuses. Le mécanisme de serrage intégré s'adapte aux tolérances de production sans nécessiter de joints sur mesure ni de meulage.

**Fonctionnement :** la fixation suit la position réelle du verre, garantissant un contact total avec le joint et une finition précise et sûre.

## 3. Lorsque l'accès à l'extérieur est limité ou dangereux

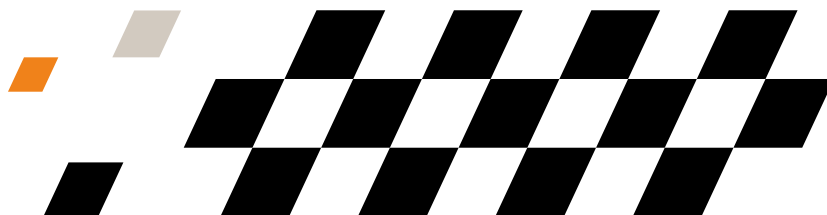
Les balcons, les rebords des immeubles de grande hauteur et les mezzanines ont souvent un accès extérieur restreint.

**Fonctionnement :** l'installation s'effectue entièrement depuis le côté utilisateur, ce qui simplifie le travail et réduit les risques globaux sur le chantier.

Et si l'accès ne constitue pas un problème, l'état de votre substrat pourrait être le facteur déterminant.

## 4. Lorsque votre substrat est en béton ou en acier en bon état

Le système est spécialement conçu pour les installations à montage supérieur (TF-6620) et latéral (TF-6621) directement sur du béton ou de l'acier structurel. Son système d'ancrage robuste offre une grande résistance à l'arrachement, garantissant des performances fiables même sous des charges importantes. Cela en fait une solution idéale pour les projets commerciaux ou résidentiels où le support est structurellement solide et où vous souhaitez éviter des étapes de renforcement ou de préparation spéciales qui prennent beaucoup de temps..



## 5. Lorsque la norme de sécurité est non négociable

TURBOFLEX a été conçu et testé pour répondre aux exigences rigoureuses de charge linéaire de 1,0 kN conformément aux normes de sécurité européennes. Avec une documentation complète et des données de performance vérifiées, il est parfaitement adapté aux projets où la conformité est essentielle, tels que les bâtiments publics, les balcons ou les escaliers.

## 6. Lorsque vous avez besoin de résultats prévisibles et reproductibles

Que vous développiez vos activités ou intégrez de nouvelles équipes d'installation, TURBOFLEX simplifie le processus grâce à sa méthode de réglage intuitive, axée sur le verre. Les installateurs peuvent aligner et fixer les panneaux de verre directement au point de contact : pas d'essais ni d'erreurs, pas de retouches. Il en résulte une finition de haute qualité constante pour tous les travaux, ce qui est parfait pour les entreprises qui recherchent l'efficacité des processus et une marge d'erreur réduite.

Que vous développiez votre activité d'installation ou que vous intégrez une nouvelle équipe de poseurs, TURBOFLEX garantit que chaque projet suit le même processus fiable. En standardisant chaque étape, il élimine le besoin d'improvisation sur place ! Cela signifie : des installations plus rapides, moins d'erreurs et un risque moindre de retouches ou de rappels de la part des clients. C'est une efficacité sur laquelle vous pouvez compter, projet après projet.

## ACCESSOIRE EN OPTION :

### | Console de montage :

pour l'isolation, les surfaces en retrait, lorsque l'espacement est nécessaire, également à des fins d'évacuation de l'eau. Support robuste pour le montage de profilés de garde-corps en verre avec un décalage fixe (110-150 mm) par rapport à la surface. Fabriqué en acier zingué pour résister à la corrosion, il est idéal pour les façades isolées, les surfaces en retrait ou lorsque l'espacement est nécessaire, également à des fins d'évacuation de l'eau. Rapide à installer et compatible avec les systèmes à montage sur socle et sur le côté..



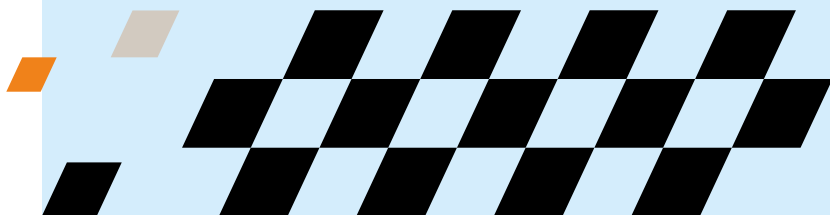
Console de montage

## LE POINT FORT DE TURBOFLEX

Lorsqu'il s'agit d'installer des balustrades en verre, la rapidité, la précision et la sécurité sont essentielles. Cette solution est conçue pour offrir un équilibre idéal, alliant une installation rapide et prévisible à un réglage intelligent et une fiabilité certifiée.

### Choisissez TURBOFLEX si vous recherchez :

- | **Une installation rapide** sans compromis sur la précision.
- | **Un réglage simplifié directement sur le verre**, et non sur le profilé de base.
- | **Une fixation précise à l'aide d'une clé dynamométrique à 6 N/m.**
- | **Une sécurité certifiée pour les applications** en béton et en acier.
- | **Une installation d'un seul côté** pour des chantiers plus sûrs et moins coûteux.
- | **Une réduction des retards**, des retouches et des rappels pour un cycle de vie du projet plus rationnel.



---

## 8. POURQUOI LES INSTALLATEURS PASSENT-ILS À TURBOFLEX ?

**Vous passez encore des heures à réaligner le verre après l'installation ? Vous n'êtes pas le seul. Si chaque projet vous donne l'impression d'être une lutte constante avec les tolérances, les cales ou les corrections après installation, vous savez à quel point cela vous fait perdre du temps et de la marge. Surtout sous la pression des chefs de chantier ou des clients.**

Ce guide s'appuie sur les frustrations réelles d'installateurs comme vous. Ces commentaires ont conduit à la création d'un nouveau type de système. Un système qui s'adapte au verre au lieu de forcer le verre à s'adapter à lui.

### CERTAINS SYSTÈMES TRADITIONNELS DE GARDE-CORPS EN VERRE PEUVENT VOUS FAIRE PERDRE DU TEMPS ET RÉDUIRE VOS MARGES

Si vous avez déjà dit ou pensé l'une de ces phrases, vous n'êtes pas seul :

- | « Pourquoi dois-je toujours caler ou ajuster le verre après l'installation ? »
- | « Pourquoi ne pouvons-nous pas planifier l'installation avec précision ? »
- | « Nous avons perdu des heures parce que le montage du verre n'était pas tolérant. »

Ces problèmes proviennent généralement **des profilés de base traditionnels à pinces qui nécessitent** :

- | Plusieurs étapes de correction
- | Un accès par l'arrière pour le serrage.
- | Des solutions improvisées pour absorber les tolérances du verre.

**Le résultat ? Vous perdez du temps, de la précision et de la marge.**

## COMMENT TURBOFLEX RÉSOUT LES PRINCIPAUX PROBLÈMES LIÉS AUX GARDE-CORPS EN VERRE

**Conçu avec un état d'esprit différent :**

**« Laisser le système s'adapter à la position du verre, et non l'inverse ».**

En tant qu'équipe à l'origine de TURBOFLEX, ONLEVEL a développé ce système en se basant sur les commentaires directs de milliers d'installateurs. Nous l'avons comparé à tous les principaux concurrents dans des conditions réelles. Les gains de performance ont été prouvés sur le terrain.

**Grâce à lui, vous pouvez :**

- | Ajuster le verre lui-même.
- | Éviter les corrections après l'installation.
- | Utiliser un seul outil simple : la clé dynamométrique (avec rallonge).
- | Monter et aligner uniquement depuis le côté utilisateur, sans échafaudage.
- | Encliqueter les composants à l'aide de fixations pré-montées.
- | Fixer à l'aide d'une seule vis.

**Il est plus rapide, plus sûr et conçu pour fonctionner comme les installateurs aiment travailler, avec précision et rapidité.**

### TURBOFLEX EST-IL VRAIMENT PLUS RAPIDE ?

Oui ! Et nous avons les données pour le prouver. Lors de tests comparatifs réalisés sur plusieurs chantiers :

- | Les temps **d'installation des systèmes standard** à pinces varient considérablement, car les pinces dépendent de l'alignement, du réglage manuel et des compétences individuelles de l'installateur. Il est donc impossible de garantir un temps fixe par panneau.
- | **TURBOFLEX change la donne.** Chaque panneau ne prend en moyenne que 3 minutes, et ces minutes cumulées permettent de gagner un temps considérable sur l'ensemble d'un projet.

Et comme vous travaillez en toute sécurité :

- | Pas d'échafaudage = réduction des coûts et des responsabilités.
- | Équipe réduite nécessaire.
- | Moins d'équipement = plus de profits et de flexibilité

## UNE PRÉCISION QUI PORTE SES FRUITS

Le système offre un contrôle total, **tant verticalement qu'horizontalement.**

- | Aucun point de tension sur le verre.
- | Absorption de tolérance intégrée pour des épaisseurs de verre de 16,76 à 21,52 mm.
- | Alignement rigide maintenu même sous des charges élevées.

Les joints en caoutchouc épousent l'angle du verre, ce qui vous permet d'obtenir :

- | Des transitions visuelles fluides
- | Aucun espace.
- | Aucune réparation fastidieuse sur le terrain.

Il est entièrement **planifiable pour les chefs** de projet et conçu pour être **facile à utiliser par les installateurs.** Cela signifie que vous pouvez estimer avec précision le temps d'installation et planifier le reste de la journée plus efficacement. Comme le dit l'un de nos clients :

*« Grâce à TURBOFLEX, ce qui prend normalement tout un après-midi n'a pris que 15 minutes. Au lieu de perdre des heures à installer du verre, nous étions déjà de retour au bureau. »*



Et comme aucune retouche ni ajustement n'est nécessaire, le travail est vraiment terminé dès la première fois.

*« Lors des installations, le temps c'est de l'argent et l'efficacité protège votre marge bénéficiaire. »*



**Manuel Zant**  
Ventes sur le terrain

## MAIS JE SUIS HABITUÉ À MON SYSTÈME ACTUEL... POURQUOI DEVRAIS-JE CHANGER ?

**Vous vous dites peut-être :**

*« Mon processus fonctionne bien avec Q-Railing, Bohle, Glassline ou un autre système. Pourquoi changer ? »*

C'est une question légitime. Nous comprenons. Nous avons tendance à nous en tenir à ce qui nous est familier.

Mais voici la réalité concernant les systèmes de balustrades en verre :

- | **Familier ≠ Efficace.**
- | Chaque minute gagnée par installation = marge plus élevée.
- | Chaque retouche évitée = un client plus satisfait.
- | Chaque devis plus rapide = un contrat de plus remporté.

**Vous n'avez pas besoin de tout changer.** Mais vous devez à votre résultat net et à votre équipe de savoir quand il existe un outil plus intelligent pour le travail.

## VOUS VOUS DEMANDEZ COMMENT ACCÉLÉRER VOTRE TRAVAIL ET LA PLANIFICATION DE VOS PROJETS ?

ONLEVEL Studio a été développé précisément pour cela. Il élimine les approximations, vous garantit de toujours sélectionner les bons composants et simplifie chaque étape, de la conception à la commande.

**Et c'est précisément ce qui distingue OnLevel Studio de tous les autres produits du marché :**

- | C'est le seul configurateur qui vous permet de télécharger directement votre dessin.
- | Il est entièrement intégré à notre boutique en ligne, vous permettant ainsi de commander en un seul clic.

**De l'idée initiale à la commande finale :**

C'est tout simplement une planification intelligente pour les experts en garde-corps en verre qui ne peuvent se permettre aucune perte de temps.



**TURBOFLEX  
STUDIO**

# 9. DÉLAIS DE LIVRAISON ET OPTIONS DE RETRAIT TURBOFLEX

Lorsqu'il s'agit d'obtenir votre système TURBOFLEX, la rapidité et la clarté sont essentielles. Dans cette section, vous découvrirez comment le retirer en personne, ce qui est souvent la solution la plus rapide si vous habitez à proximité. Vous obtiendrez également un aperçu transparent des frais de livraison, des délais et de la logistique pour votre pays, afin que vous puissiez planifier à l'avance sans avoir à faire de suppositions. Enfin, nous aborderons les principaux facteurs susceptibles de retarder votre commande et les moyens de les éviter.

## OPTION 1: ENLÈVEMENT GRATUIT TURBOFLEX À EMMERICH (LE JOUR MÊME OU LE LENDEMAIN)

Si vous vous trouvez à proximité, le moyen le plus rapide d'obtenir votre système est de venir le chercher directement à notre entrepôt à Emmerich, en Allemagne. Les profilés mesurent 5 m de long, ils ne peuvent donc pas être expédiés par les services de messagerie standard. L'enlèvement des profilés nécessite un véhicule ou un service de transport équipé pour transporter des objets longs.

### Avantages du retrait :

- | Aucun frais de transport ne sera facturé. Cependant, l'acheteur est responsable de l'organisation et de la prise en charge des frais de transport.
- | Le retrait le jour même des articles en stock est possible, en fonction de l'heure de la commande et de la charge de travail de l'entrepôt.
- | Les délais de retrait sont confirmés lors de la passation de votre commande.

**Idéal pour :** les projets urgents, les équipes flexibles et les clients qui sont prêts à se rendre à Emmerich.

## OPTION 2: LIVRAISON TURBOFLEX EN EUROPE/ À L'INTERNATIONAL

Si vous optez pour la livraison TURBOFLEX, notre processus fait appel à des partenaires de transport de confiance pour garantir que votre système vous parvienne rapidement et en toute sécurité.

**Lorsque vous passez commande sur notre boutique en ligne et ajoutez des produits à votre panier, vous voyez instantanément :**

- | Les frais de transport exacts.
- | Les taxes calculées automatiquement.
- | Les estimations de livraison en fonction de votre adresse

***Pas de frais cachés, le montant affiché à la caisse est définitif.***

## VOUS EN AVEZ BESOIN DEMAIN ?

Pour les cas urgents, nous pouvons organiser une livraison express ou un enlèvement le jour même, idéal pour les travaux de dernière minute ou les pièces de rechange. Lorsque vous passez votre commande en ligne, il vous suffit d'ajouter une note précisant la date de livraison souhaitée. Notre équipe traitera votre commande en priorité et mettra tout en œuvre pour respecter votre délai. Si nécessaire, nous pouvons envisager des options d'expédition accélérée, qui peuvent entraîner des frais supplémentaires pour le transport express.



## 10. COMBIEN COÛTE TURBOFLEX ?

**TURBOFLEX est le nouveau système de balustrade entièrement en verre d'OnLevel. Lorsque vous voyez le prix d'une installation TURBOFLEX, vous achetez principalement le système de fixation lui-même, ainsi que quelques composants de soutien essentiels.**

En février 2026, le prix de la fixation TURBOFLEX est de 199,50 € par unité de 5 mètres (prix promotionnel actuel sur la boutique ONLEVEL). Pour nos installateurs et revendeurs partenaires, des remises commerciales spéciales sont automatiquement appliquées une fois que vous êtes connecté avec votre compte partenaire. Cela signifie que vous verrez les prix commerciaux exclusifs directement dans la boutique en ligne.

### *Voici ce que vous achetez :*

Inclus :

- | Mécanisme de fixation TURBOFLEX.
- | Joints en caoutchouc (adaptés à l'épaisseur de votre verre).

### **Accessoires en option**

(recommandés pour la plupart des installateurs) :

- | Outil de montage TURBOFLEX
- | Outil de serrage TURBOFLEX (6 Nm).
- | Dispositif de réglage en hauteur TURBOFLEX (1,0 kN).

### *Nécessaire pour compléter le système :*

- | **Profilé de base :** TF-6620 (montage par le haut) ou TF-6621 (montage latéral).
- | **Panneaux de verre :** ONLEVEL ne fournit pas le verre, vous devrez vous le procurer séparément auprès de votre vitrier.

# POURQUOI TURBOFLEX EST UN INVESTISSEMENT RENTABLE ?

Au prix de 199,50 € par unité de 5 mètres (prix de février 2026), TURBOFLEX offre un rapport qualité-prix exceptionnel, mais le retour sur investissement réel va bien au-delà du prix d'achat. Chaque détail est conçu pour gagner du temps, réduire les coûts de main-d'œuvre et éliminer les inefficacités cachées sur le chantier.

## 1. Installation plus rapide

**Les systèmes traditionnels de garde-corps en verre peuvent être lents, complexes et nécessiter beaucoup de main-d'œuvre.**

### Avec cette solution, l'installation est simplifiée :

- | Les panneaux se verrouillent solidement en moins d'étapes.
- | Plus besoin de mesurer ou de re-calibrer constamment.
- | En passant moins de temps sur le chantier, vous pouvez livrer vos projets plus rapidement, obtenir davantage de contrats tout au long de l'année et maximiser vos opportunités de revenus.

Pour les projets de plus grande envergure qui nécessitent plusieurs jours, voire plusieurs semaines, l'installation peut désormais être réalisée en beaucoup moins de temps. Cela permet non seulement de réduire les coûts en diminuant le nombre d'heures de montage, mais aussi de réaliser des économies supplémentaires grâce à la réduction du nombre de visites sur le chantier et, dans certains cas, à la diminution des frais d'hébergement.

## 2. Alignement sans effort : la précision sans les tracas

**Chaque millimètre compte lorsqu'on travaille avec du verre.**

### TURBOFLEX permet aux installateurs :

- | D'ajuster et de régler facilement le positionnement des panneaux.
- | D'éliminer le processus d'essais et d'erreurs courantes dans les systèmes traditionnels.
- | D'assurer une finition impeccable dès la première fois, sans retouches coûteuses.

## 3. Simplicité Plug & Play : tout le monde peut le faire

**Le système est conçu pour être facile à utiliser, non seulement par des installateurs expérimentés, mais aussi par des assistants et des apprentis :**

- | Grâce à un montage simple, même les non-spécialistes peuvent effectuer les étapes clés.
- | Les équipes peuvent optimiser les coûts de main-d'œuvre en équilibrant les professionnels qualifiés et le personnel de soutien moins coûteux.
- | Moins d'étapes signifie également moins d'erreurs, ce qui minimise les risques et les retards.

## 4. Ingénierie allemande certifiée : une sécurité digne de confiance

**TURBOFLEX n'est pas seulement rapide et simple, il a fait ses preuves :**

- | Testé et certifié conforme aux normes de sécurité internationales les plus strictes.
- | Conçu en Allemagne, il garantit durabilité, fiabilité et tranquillité d'esprit.
- | Conçu pour fonctionner de manière constante dans des projets de toutes tailles.

## 5. Assistance continue : vous n'êtes jamais seul L'installation ne s'arrête pas au produit :

- | Accès à **des tutoriels vidéo** étape par étape et à des ressources.
- | Assistance directe d'ingénieurs expérimentés pour le dépannage.
- | Conseils pratiques pour garantir le bon déroulement de chaque projet.

---

## LE COÛT RÉEL D'UN SYSTÈME DE GARDE-CORPS

Les matériaux ne sont qu'une partie de l'équation.

### Le coût réel provient :

- | Du nombre total d'heures de travail sur site.
- | Des frais de déplacement et d'hébergement pour les projets éloignés.
- | Les retouches et les rappels causés par un mauvais alignement ou une mauvaise installation.

Vous réduisez le temps de travail, évitez les retouches et obtenez un résultat net et professionnel dès la première fois.



## EXEMPLE D'ESTIMATION DES COÛTS : BALCON DE 10 MÈTRES AVEC TURBOFLEX

Voici un exemple simple de coûts pour vous aider à comprendre à quoi pourrait ressembler une installation TURBOFLEX de base pour un balcon résidentiel de 10 mètres :

Composant	Description	Coût approximatif (€)
<b>Kits de fixation TURBOFLEX</b>	2 ensembles de 5 m 208,30 € chacun	416.60
<b>Profilé de montage</b>	TF-6620 ou TF-6621 ( m au total) 733.55 € pour 5 mètres	1,532.00
<b>Outils</b>	Outils de montage	5.00
	Outil de couple	76.80
	Serrage du verre (coût unique)	55.90
<b>Panneaux de verre</b>	Non inclus	Varie selon l'épaisseur, le fournisseur
<b>Total estimé (hors verre et frais de livraison)</b>		<b>2,086.30 €</b>

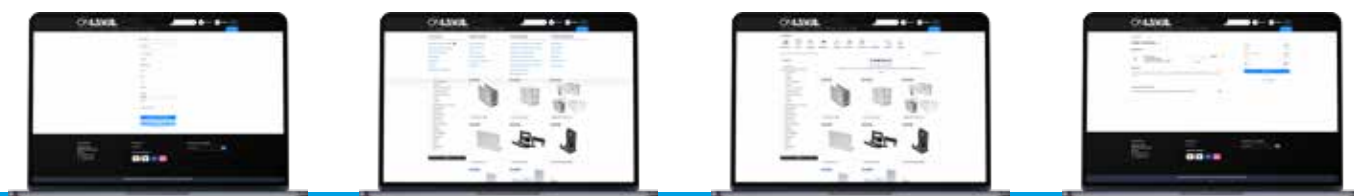
Les prix reflètent les offres promotionnelles en vigueur en février 2026. Le coût final peut varier en fonction du type de finition, de la complexité ou des besoins spécifiques du projet. **Le retrait à l'entrepôt est GRATUIT** : vous pouvez venir chercher votre commande directement à notre entrepôt situé à **Budberger Straße 5, 46446 Emmerich am Rhein**.



# 11. COMMENT COMMANDER TURBOFLEX

Acheter TURBOFLEX n'a jamais été aussi simple. Vous pouvez passer votre commande directement via la boutique en ligne officielle ONLEVEL.

VOICI UN APERÇU RAPIDE  
DU FONCTIONNEMENT :



1



2



3



4

#### Inscrivez-vous ou connectez-vous :

créez un compte gratuit sur la boutique en ligne ONLEVEL pour accéder aux prix, à la disponibilité des produits et aux détails techniques. Pour nos partenaires installateurs et revendeurs, des remises spéciales sont automatiquement appliquées une fois que vous êtes connecté avec votre compte partenaire. Cela signifie que vous verrez les prix exclusifs réservés aux professionnels directement dans la boutique en ligne.

#### Trouvez votre produit :

recherchez « TURBOFLEX » ou naviguez :  
Balustrade en verre -> Profilé en verre -> TURBOFLEX

#### Configurez votre système :

sélectionnez les produits et accessoires souhaités.

#### Ajouter au panier et passer à la caisse :

choisissez votre option de livraison préférée. Le coût final s'affichera après avoir sélectionné la livraison. Effectuez votre paiement pour finaliser la commande.

**Une fois le paiement effectué, notre équipe traite votre commande et met tout en œuvre pour la livrer.**

Vous trouverez ici  
un petit guide.



---

## QU'EST-CE QUI EST INCLUS LORSQUE VOUS COMMANDEZ TURBOFLEX ?

TURBOFLEX est un système modulaire que vous configurez en fonction des besoins de votre projet. Voici ce que vous devrez sélectionner :

### Type de profil (selon l'installation) :



#### | Montage par le haut (TF-6620)

- Pré-percé
- Avec trous de drainage



#### | Montage latéral (TF-6621)

- Pré-percé
- Avec trous de drainage

### Finir :



#### | Finition Brut :

disponible en stock.



#### | Anodisation naturelle :

épaisseur de 25 microns,  
disponible en stock.



#### | Revêtement en poudre RAL :

finition mat, brillant ou texturée –  
 livraison sous 2 semaines.

## Épaisseur de verre prise en charge :



- | **16,76 mm** - Verre feuilleté trempé (8/8/2)
- | **17,52 mm** - Verre feuilleté trempé (8/8/4)  
- *le plus courant pour un usage privé*
- | **20,76 mm** - Verre feuilleté trempé (10/10/2)
- | **21,52 mm** - Verre feuilleté trempé (10/10/4)  
- *le plus courant pour un usage public*

## Accessoires :



- | **Kits de fixation pour verre :**  
comprenant un support/cale pour verre + joints



- | **Embouts :** variantes gauche, droite, escalier et cache



- | **Fer à cheval :**  
Un outil pratique pour positionner rapidement et précisément les profilés en aluminium sur le béton pour un alignement optimal du verre et des profilés



- | **Outils :** clé dynamométrique 6 Nm + rallonge pour une installation efficace



- | **Solution d'angle :** raccords d'angle intérieur et extérieur



- | **Main courante :** Aluminium ou acier inoxydable, ainsi que les joints en caoutchouc appropriés.



- | **Dispositif de réglage en hauteur (en option) :**  
réglage  $\pm 3$  mm, 2 pièces par panneau de verre



- | **Entretoise (optionnelle) :**  
comme solution de drainage supplémentaire

## Longueurs des profilés :

- | **Options standard :** 2,5m et 5m
- | **Découpe sur mesure :** disponible sur demande

## Vous ne savez pas quoi choisir ?

Notre équipe peut vous guider en fonction des spécifications de votre projet.

---

## TURBOFLEX COMPREND-IL LE VERRE ?

**Non. TURBOFLEX comprend le matériel et les accessoires, mais pas le verre. Cependant, ONLEVEL facilite le processus d'achat du verre.**

**Voici ce que nous fournissons :**

- | Spécifications du verre en fonction de votre système et de votre utilisation (privé, public, bureau ou public intensif).
- | Le configurateur en ligne ONLEVEL réalise les plans du verre pour votre projet !
- | Statique et certification pour votre vitrier.
- | Recommandations de fournisseurs de verre de confiance.

**VOUS APPORTEZ LE VERRE,  
NOUS NOUS ASSURONS QUE  
VOUS SACHIEZ EXACTEMENT  
CE DONT VOUS AVEZ BESOIN.**





---

# L'ÉQUIPE

## NOUS SOMMES ONLEVEL



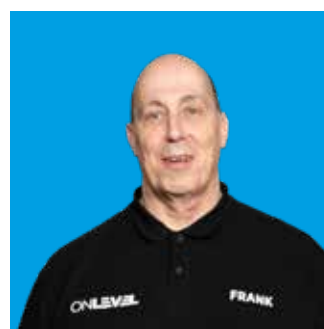
**Iwan Oude Luttikhuis**  
CEO



**Niels Wildschut**  
Responsable des ventes



**Erwin Stegenga**  
Ventes sur le terrain



**Frank Verhey**  
Ingénierie



**Nethmini Wanigasekera**  
Ingénierie



**Kasun Premalal**  
Gestion de la qualité



**Jeroen Cheizoo**  
Responsable d'entrepôt



**Sven Keuken**  
Entrepôt



**Rudi Wittenhorst**  
Entrepôt



**Erhan Taylan**  
Entrepôt



**Ozan Taylan**  
Entrepôt



**Sebastian Wittig**  
Responsable des achats



**Noelia Dominguez**  
Achat



**Silvia Casaponsa Parerols**  
Comptabilité



**Thomas Gebbink**  
Comptabilité



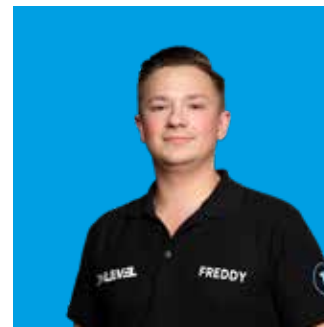
**Ria le Noble**  
Comptabilité



**Christophe Bardet**  
Ventes sur le terrain



**Marco Bleffert**  
Ventes sur le terrain



**Frederik Vennemann**  
Ventes sur le terrain



**Manuel Zant**  
Ventes sur le terrain



**Ulrike Bartsch**  
Ventes internes



**Jule Henkel**  
Ventes internes



**Chantal Siebeling**  
Ventes internes



**Giulia Galdo**  
Marketing

**ONLEVEL**

**ONLEVEL GmbH** | Budberger Straße 5 | 46446 Emmerich am Rhein | Germany  
+49 (0)2822 97514-0 | [info@onlevel.com](mailto:info@onlevel.com) | [www.onlevel.com](http://www.onlevel.com)